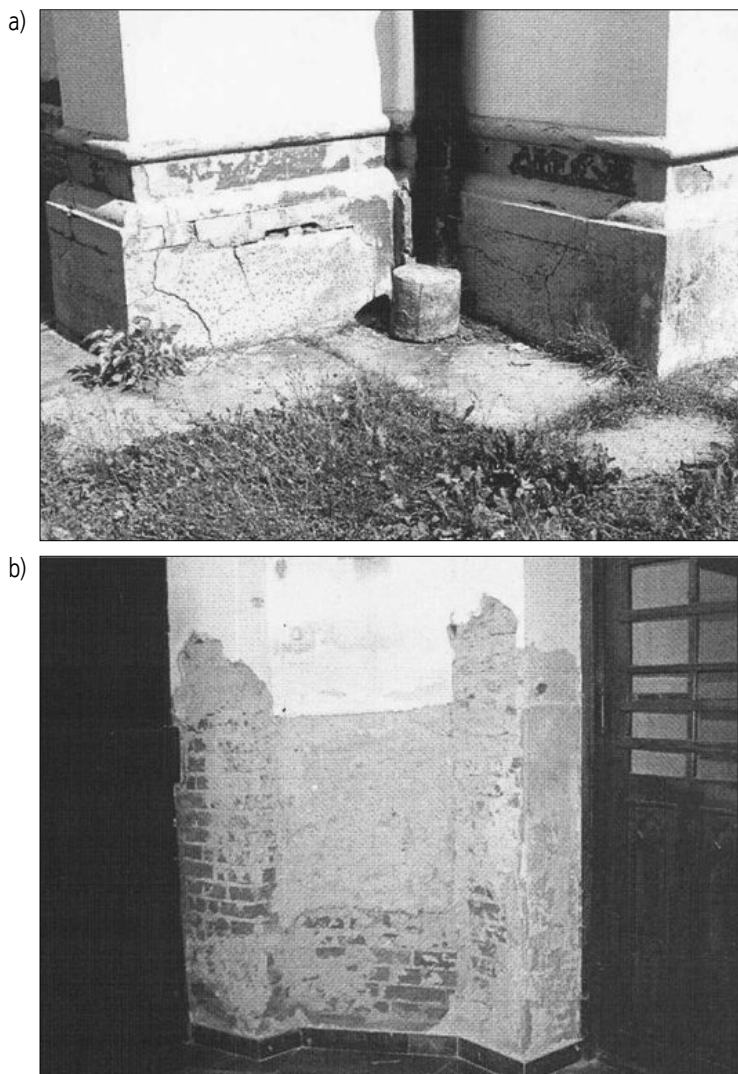


11. Kościół w Krośniewicach



Fot. 4. Negatywne skutki opaski betonowej wokół kościoła (a) i wyprawy cementowej na cokole i we wnętrzu kościoła (b) (fot. J. Tajchman)

Źródło: *Naprawy i wzmocnienia konstrukcji budowlanych. Konstrukcje żelbetowe*, XXIX Ogólnopolskie Warsztaty Pracy Projektanta Konstrukcji, Szczyrk, 26–29 marca 2014 roku, t. 3, *Wykłady*, Polski Związek Inżynierów i Techników Budownictwa.

Oddział w Gliwicach, Gliwice 2014, s.170.

